

404

100

91

213

**TYP. 1
DRABINA WYŁAZOWA NA DACH**

Drabina ze stali ocynkowanej z odpornym na korozję aluminium koszem ochronnym

Obręcze kosza ochronnego co 80 cm
Szerokość zewnętrzna drabiny: 55 cm
Antypoślizgowe szczeble 25 x 34 mm o szerokości 50 cm
Przekrój podłużnicy 50 x 25 mm
Słupek zejścia prosty
Długość drabiny: 304cm

Drabina mocowana w dwóch punktach: do czoła nawisu dachowego i płyty żelbetowej stropodachu na niższym poziomie. Drabina złożona z jednego elementu bez łączników.

**TYP.2
DRABINA WYŁAZOWA NA DACH**

Drabina ze stali ocynkowanej

Szerokość zewnętrzna drabiny: 55 cm
Antypoślizgowe szczeble 25 x 34 mm o szerokości 50 cm
Przekrój podłużnicy 50 x 25 mm
Uchwyty mocujące do ściany
Słupek zejścia prosty
Długość drabiny: 300cm



górną krawędź drabiny

6.39

244

min. 220-300

3.54

dolną krawędź drabiny

3.39

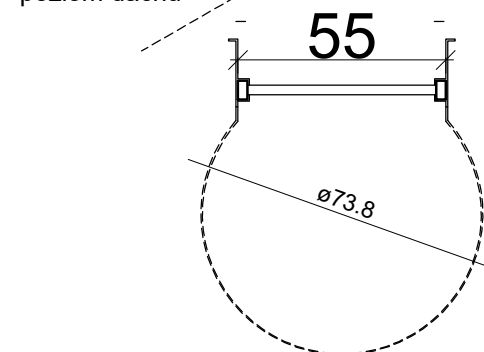
poziomą posadzką

15

4.36

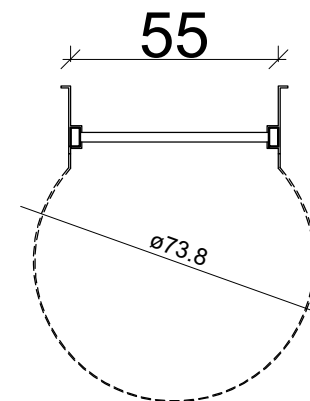
stopień dachowy

poziomy dach



55

ø73.8



55

ø73.8

UWAGA:

-WSZYSTKIE WYMIARY SPRAWDZAĆ I WERYFIKOWAĆ W TRAKCIE WYKONYWANIA PRAC BUDOWLANYCH

-WSZYSTKIE ELEMENTY RUCHOME, ELEMENTY WYPOSAŻENIA, W SZCZEGÓLNOŚCI ELEMENTY STOLARKI I ŚLUSARKI OKIENNEJ I DRZWIOWEJ, SZKLEN, FASAD, OKŁADZIN ELEWACYJNYCH, BALUSTRAD, PORĘCZY I POCHWYTÓW, ODBOJNIKÓW WEWNĘTRZNYCH I INNYCH NALEŻY ZAMAWIAĆ I WYKONYWAĆ/MONTOWAĆ NA PODSTAWIE ZWERYFIKOWANYCH OMIARÓW RZECZYWISTYCH WYKONANYCH NA OBIEKCIE.

-PRZED WYKONANIEM KAŻDEGO OTWORU W ŚCIANACH I STROPACH WERYFIKOWAĆ ICH ROZMIARY Z PROJEKTOWANYM ASORTYMENTEM LUB WYPOSAŻENIEM. OTWORY BUDOWLANE/PRZEBICIA DLA INSTALACJI REALIZOWAĆ PO WERYFIKACJI OPRACOWAŃ BRANŻOWYCH (PRZEBIEG INSTALACJI)

-W PRZYPADKU JAKIEJKOLWIEK ROZBIEŻNOŚCI DOKUMENTACJI NELEŻY KONSULTOWAĆ SIĘ Z PROJEKTANTEM.

UWAGA:

ELEMENTY WYKOŃCZENIOWE (MISKI USTĘPOWE, UMYWALKI, WANNY, ZLEWOZMYWAKI, LODÓWKI, PRAŁKI, ZMYWARKI, DRZWI WEWNĘTRZNE I INNE) STANOWIĄ PRZYKŁADOWĄ ARANŻACJĘ, A ICH ZAKUP ORAZ MONTAŻ JEST PO STRONIE PRZYSZŁEGO WŁAŚCIELCA LOKALU.

UWAGA:

POWIERZCHNIE POLICZONE ZOSTAŁY ZGODNIE Z NORMĄ PN-ISO 9836:1997, CZYLI W STANIE WYKOŃCZONYM, WYMIARY NA RZUTACH PODANO W STANIE WYKOŃCZONYM. WYMIARY I POWIERZCHNIE MOGĄ ULEĆ ZMIANIE W ZALEŻNOŚCI OD WYKONANIA WYKOŃCZENIA ELEMENTÓW STAŁYCH BUDYNKU.

ŚCIANY PRZYLEGLÉ DO SZCZELIN DYLATACYJNYCH O SZEROKOŚCI:

a) DO 5 cm, TRWAŁE ZAMKNIĘTYCH I WYPELNIONYCH IZOLACJĄ CIEPLNĄ NA GŁĘBOKOŚCI CO NAJMNIEJ 20 cm 1.00 [W/(m²·K)]



KOMBUD RAFAŁ MARCINIAK TEL. 514 908 159, BIURO_KOMBUD@WP.PL

OPRACOWANIE CHRONIONE PRAWAMI AUTORSKIMI. POWIELANIE LUB WYKORZYSTYWANIE NEZGODNIE Z PRZEZNACZENIEM BEZ ZGODY WŁAŚCIELCA DOKUMENTACJI JEST ZABRONIONE.

PROJEKT:

Projekt budowlany budowy nowej siedziby Powiatowego Środowiskowego Domu Samopomocy typu "A"

LOKALIZACJA INWESTYCJI:

05-230 Kobyłka, ul. Poprzeczna 18
dz. nr 160/2, 161, 168/3 obręb 35

INWESTOR:

Powiat Wołomiński
05-200 Wołomin, ul. Prądyńskiego 3

TYTUŁ RYSUNKU:

ZESTAWIENIE DRABIN/L;AMR WYŁAZOWYCH

PROJEKTANT:

mgr inż. arch. Marcin Marchewka

UPRAWNIENIA:

MPOIA/113/2008

PODPIS:

SPRAWDZAJĄCY:

mgr inż. arch. Angelika Mazurkiewicz

UPRAWNIENIA:

35/LOOKK/2018

PODPIS:

ASYSTENT:

UPRAWNIENIA:

PODPIS:

BRANŻA: ARCHITEKTURA

FAZA: PT

SKALA: 1:20

DATA: 11.2020

ROZMIAR ARKUSZA: 420x297

NR RYSUNKU: A-10

STRONA: